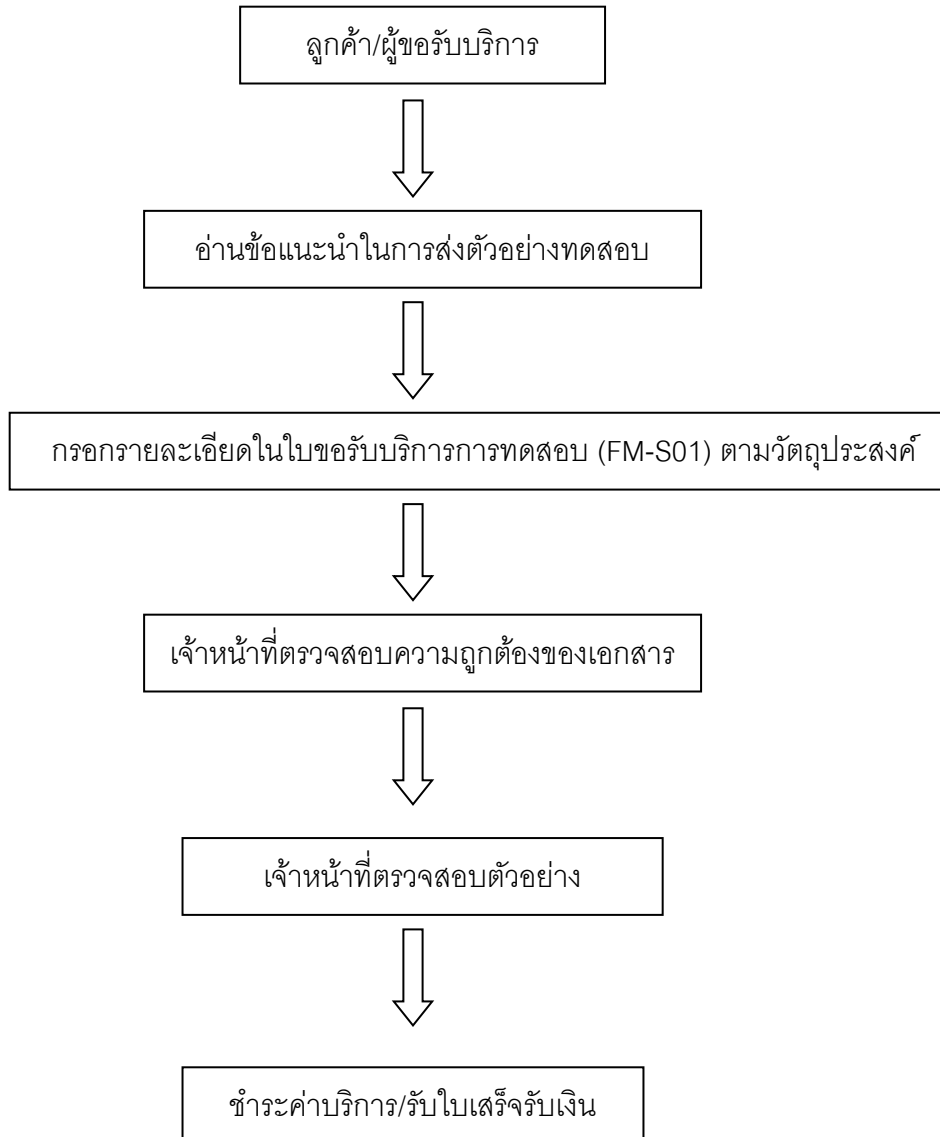
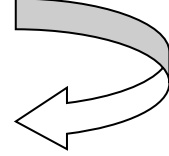




สถาบันโภชนาการ มหาวิทยาลัยมหิดล

ขั้นตอนการให้บริการ

การส่งตัวอย่าง

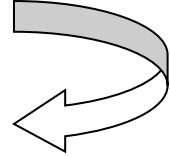




สถาบันโภชนาการ มหาวิทยาลัยมหิดล

ขั้นตอนการให้บริการ

การกรอกใบขอรับบริการการทดสอบ



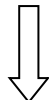
ดูรายการจากใบเสนอราคาหรือตามวัตถุประสงค์ที่ต้องการทดสอบ



กรอกรายละเอียดในใบขอรับบริการการทดสอบ (FM-S01) ให้ครบถ้วน



ขีดเครื่องหมาย / ตามวัตถุประสงค์ที่ต้องการทดสอบ



เจ้าหน้าที่ตรวจสอบความถูกต้อง



สถาบันโภชนาการ มหาวิทยาลัยมหิดล

ขั้นตอนการให้บริการ

วันที่

บริษัท

การจัดทำฉลากโภชนาการ... จากประกาศสู่การปฏิบัติ

ข้อควรพิจารณาก่อนดำเนินการจัดทำฉลากโภชนาการ

- ผลิตภัณฑ์ที่จะส่งทดสอบเพื่อทำฉลากโภชนาการ จะต้องเหมือนกับที่จำหน่ายหรือจะจัดจำหน่ายแก่ผู้บริโภค
- ผู้ผลิตได้มีการวิจัย พัฒนาจนได้ผลิตภัณฑ์ที่พอใจ เป็นที่ยอมรับของผู้บริโภค และจะไม่มี การเปลี่ยนแปลงสูตร และกระบวนการผลิตแล้ว
- ผลิตภัณฑ์ดังกล่าว ได้มีการส่งตรวจสอบการปนเปื้อนและความปลอดภัยทางด้านจุลินทรีย์ และสารพิษตามประกาศของ FDA และได้ผลผ่านเรียบร้อยแล้ว (ทดสอบเพื่อขึ้นทะเบียนอาหาร)

ผู้รับทราบข้อมูล

โทรศัพท์