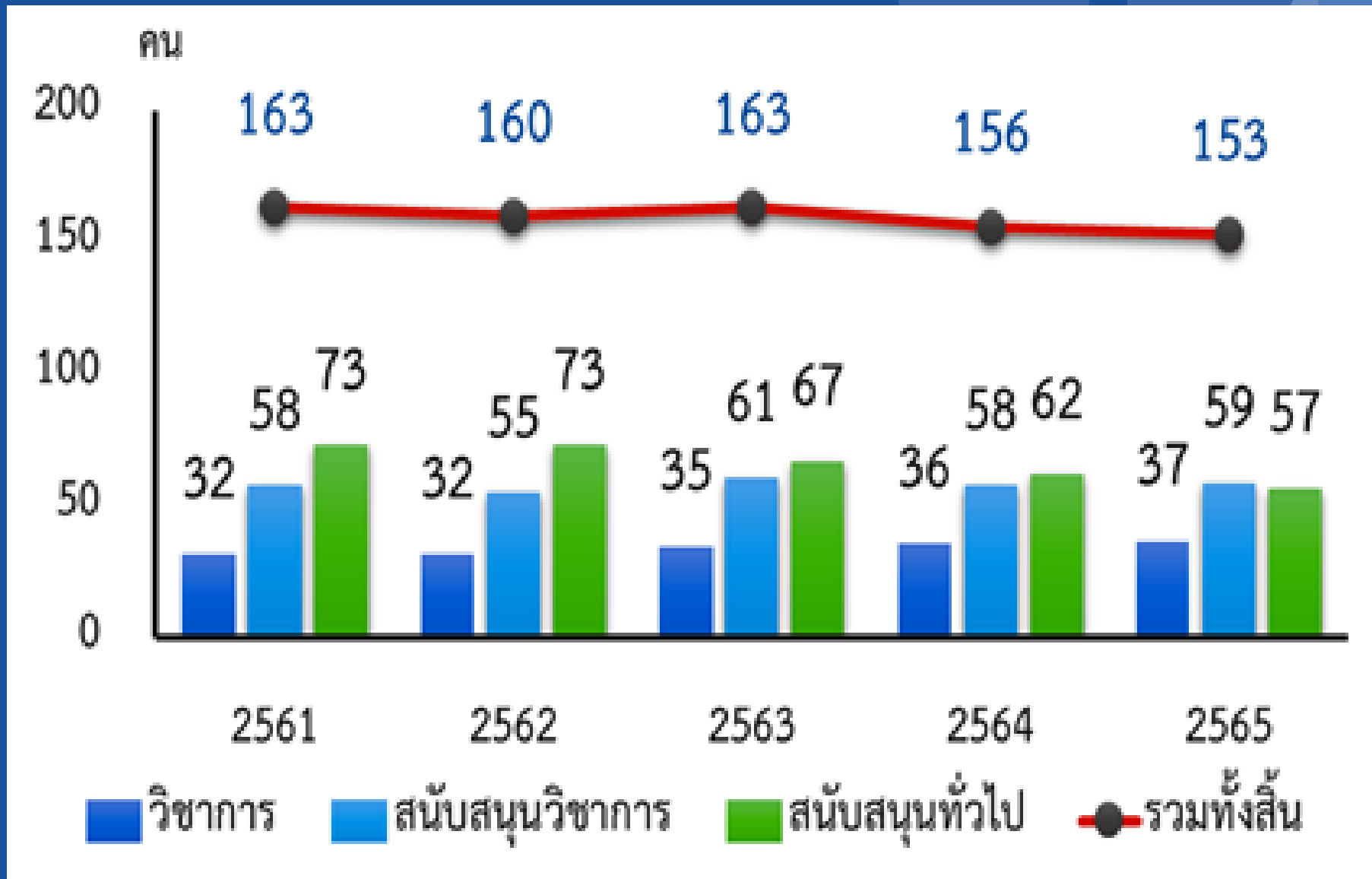


**รายงานผลการ
บริหารและพัฒนา
ทรัพยากรบุคคล
ประจำปี
2565**



จำนวนอัตรากำลัง





การรักษาพยาบาลและสุขภาพ



การให้กู้ยืมเงิน



เงินสวัสดิการสงเคราะห์



กีฬาและนันทนาการ



การช่วยเหลือผู้ประสพภัย



การจัดการรับ-ส่ง

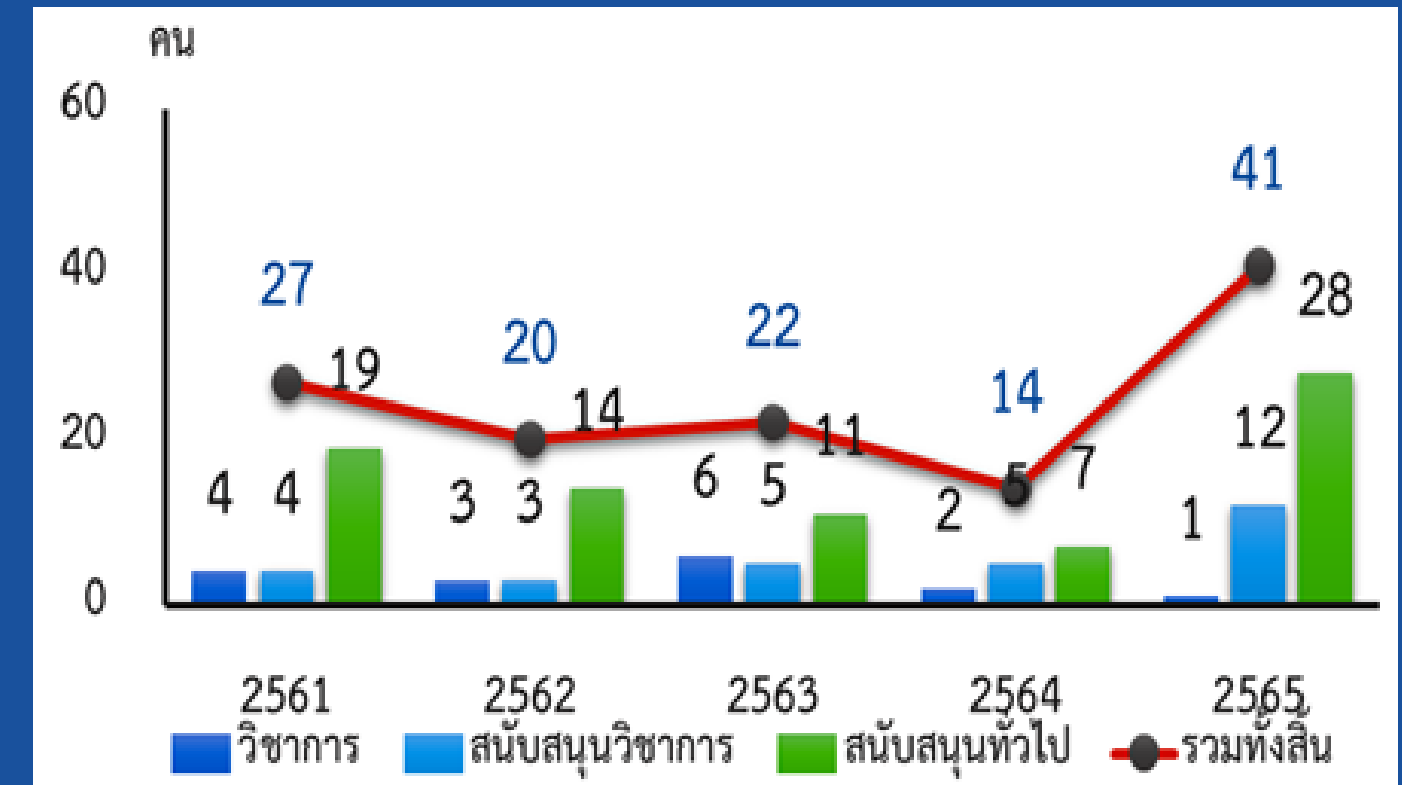


กิจกรรมหรือสวัสดิการอื่นๆ

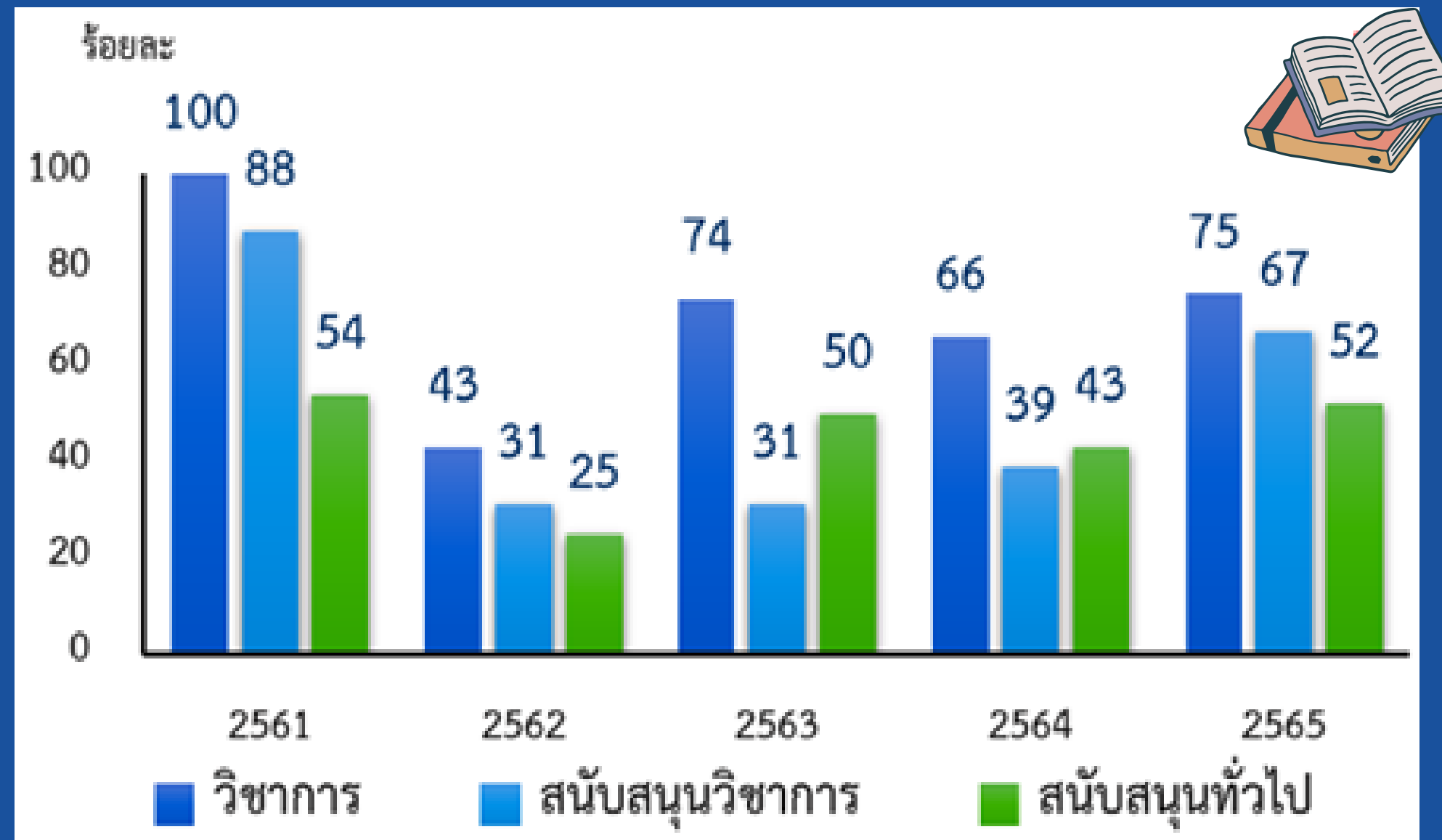
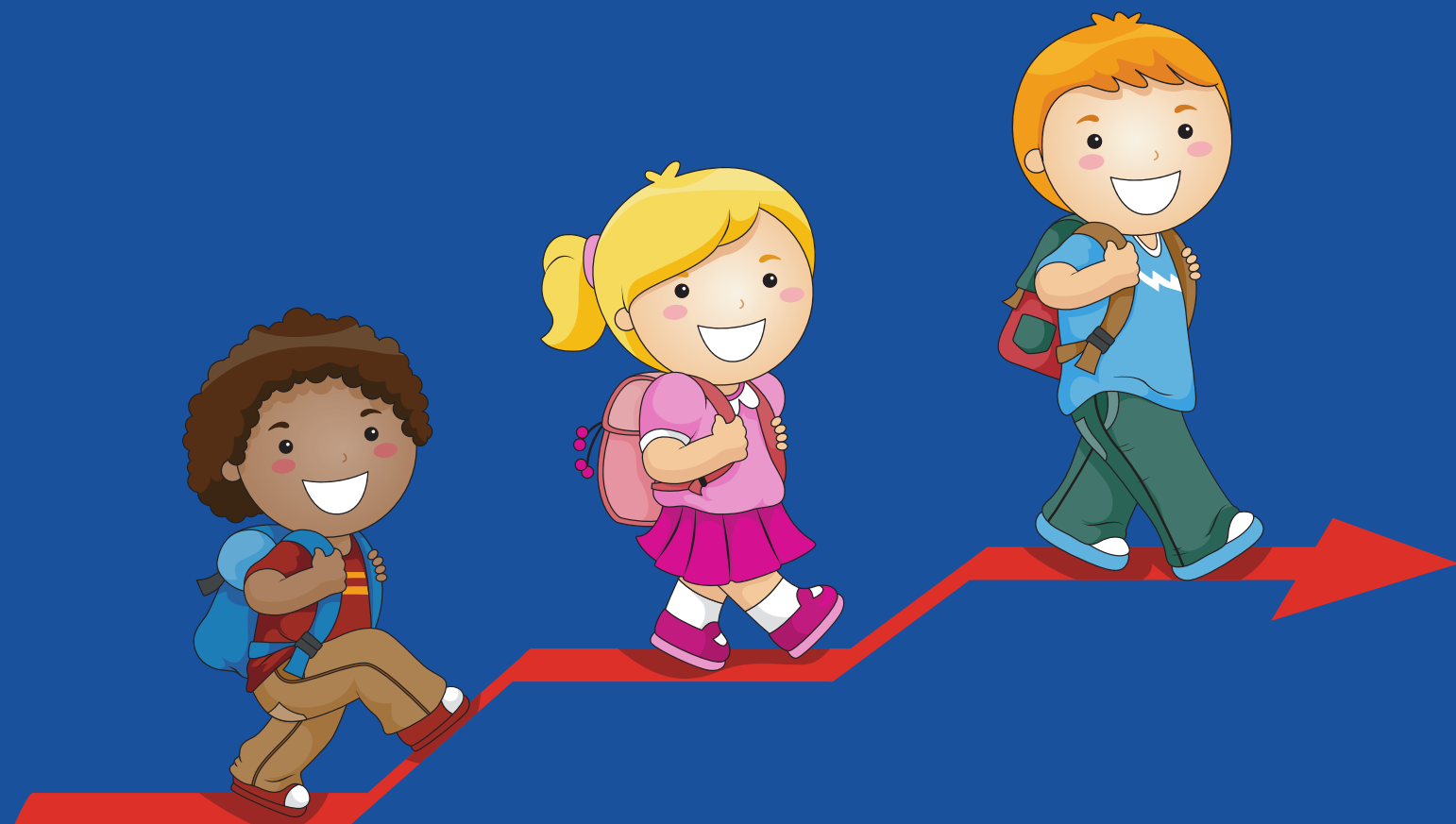


สวัสดิการยืดหยุ่น
สำหรับลูกจ้าง

จำนวนบุคลากรที่ได้รับเงินช่วยเหลือสวัสดิการ



จำนวนบุคลากรที่ได้รับการปรับตำแหน่ง ทางวิชาการสูงขึ้น



จำนวนบุคลากรที่ได้พัฒนาความรู้และทักษะ (สายวิชาการและสนับสนุนวิชาการ)

