



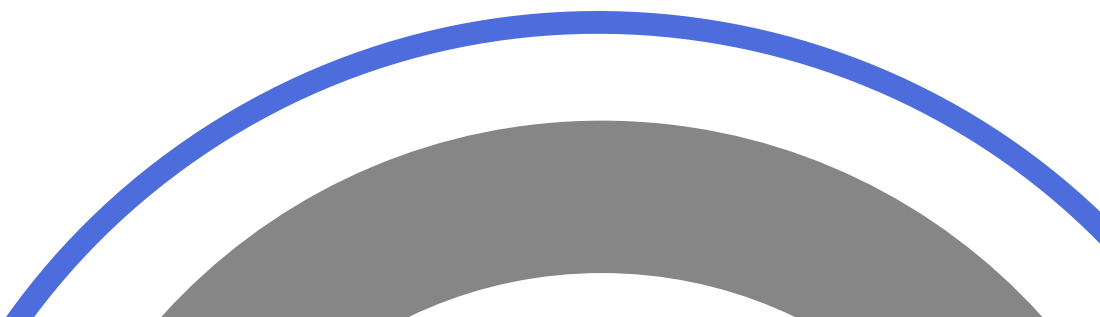
แนวทางการดำเนินการ ต่อเรื่องร้องเรียนการทุจริตและ ประพฤติมิชอบของเจ้าหน้าที่



สถาบันโชนาคาร มหาวิทยาลัยมหิดล
จัดทำโดยคณะกรรมการขับเคลื่อนจริยธรรม

สิ่งที่เราอยากให้คุณทราบ

นียบามการทุงรืตและประพฤตมิชอบ ของเจ้าหน้าถึ	01
รายละเอียดของข้อมูลถึผู้รืองควรรู้เพื่อใช้ ในการรืองเรียน	02
ช่องทางแจ้งรืองรืองเรียนการทุงรืต และประพฤตมิชอบ	03
ขั้นตอนหรือวิธีการในการจัดการรือง รืองเรียนการทุงรืตและประพฤตมิชอบ	04
ส่วนงานถึรับพิดชอบ	05
ระยะเวลาดำเนินการ	06





นียบามการทจริตและประพฤติมิชอบ ของเจ้าหน้าที

"**ทจริตต่อหน้าที**" หมายถึง ปฏิบัติหรือละเว้นการปฏิบัติอย่างใดในตำแหน่งหรือหน้าที หรือปฏิบัติหรือละเว้นการปฏิบัติอย่างใดในพฤติการณ์ที่อาจทำให้ผู้อื่นเชื่อว่า มีตำแหน่งหรือหน้าทีถึงที่ตนมิได้มีตำแหน่งหรือหน้าทีนั้น หรือใช้อำนาจในตำแหน่งหรือหน้าที ถึงนี้ เพื่อแสวงหาประโยชน์ที่มีควรได้โดยชอบสำหรับตนเองหรือผู้อื่น (พ.ร.บ.ประกอบรัฐธรรมนูญว่าด้วยการป้องกันและปราบปรามการทจริต พ.ศ.2561 มาตรา 4)

"**ประพฤติมิชอบ**" หมายถึง การกระทำที่ไม่ใช่ทจริตต่อหน้าที แต่เป็นการปฏิบัติหรือละเว้นการปฏิบัติอย่างใดโดยอาศัยเหตุที่มีตำแหน่งหรือหน้าทีอันเป็นการฝ่าฝืนกฎหมาย ระเบียบ ข้อบังคับ คำสั่ง หรือมติของคณะรัฐมนตรี ที่มุ่งหมายจะควบคุมดูแลการรับ การเก็บรักษา หรือการใช้เงินหรือทรัพย์สินของแผ่นดิน (พ.ร.บ.จัดตั้งศาลอาญาคดีทจริตและประพฤติมิชอบ พ.ศ.2559 มาตรา 3)

รายละเอียดของข้อมูลที่ผู้ร้องควรรู้เพื่อใช้ในการร้องเรียน

รายละเอียดของข้อมูลที่ท่าน (ผู้ร้อง) ควรรู้เพื่อใช้ในการร้องเรียน เบื้องต้นควรมีรายละเอียดที่สำคัญ เช่น

ชื่อ-สกุลของผู้ถูกร้อง

- ชื่อ สกุล ของผู้ร้องเรียน ถือว่ามีความจำเป็นอย่างมากต่อการระบุอัตลักษณ์ของบุคคล ว่าไม่ได้มีการร้องเรียนผิดตัวหรือผิดบุคคล อันจะเป็นการก่อให้เกิดการเสียหายต่อบุคคลบริสุทธิ์ ตลอดจนเพื่อเป็นปัจจัยประกอบการพิจารณาถึงมูลเหตุแห่งคดีนั้นด้วย

ช่วงเวลาการกระทำความผิด

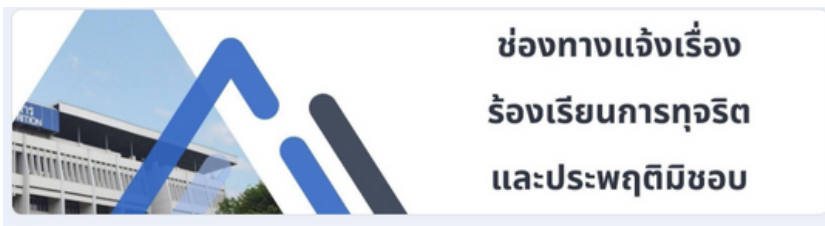
- การระบุช่วงเวลาในการกระทำความผิดถือเป็นตัวแปรที่สำคัญในการระบุสถานะของผู้กระทำความผิด ตลอดจนความสอดคล้องกับพฤติการณ์และระยะเวลาในการกระทำความผิดนั้น

พฤติการณ์การทุจริตและประพฤตินิষอบ

- การระบุความผิดแห่งพฤติการณ์การทุจริตและประพฤตินิষอบนั้น เป็นการแสดงถึงเจตจำนงในการร้องเรียนเรื่องต่างๆ ให้ความครอบคลุมและเป็นไปตามพฤติการณ์แห่งคดีนั้น

No Corruption

ช่องทางแจ้งเรื่องร้องเรียน การทุจริตและประพฤติมิชอบ



ช่องทางออนไลน์



ผ่านหน้าเว็บไซต์ สถาบันโภชนาการ
หรือคลิกลิ้งค์ [ที่นี่](#)



สายตรงผู้อำนวยการ

รองศาสตราจารย์ ดร.ชลัท ศานติวรางคณา
02 800 2380 ต่อ 207

Email

chalat.san@mahidol.ac.th



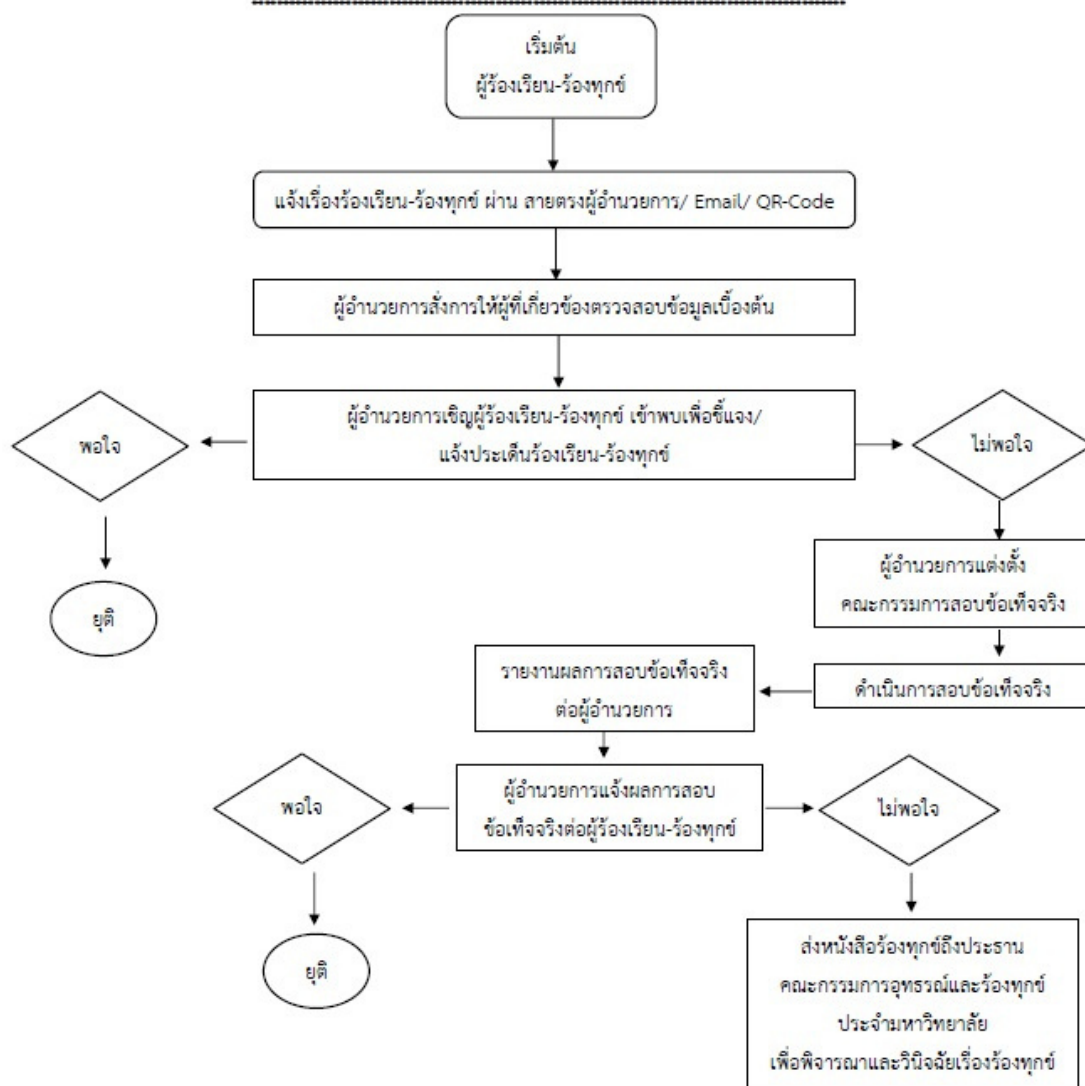
จดหมาย

รองศาสตราจารย์ ดร.ชลัท ศานติวรางคณา
สถาบันโภชนาการ มหาวิทยาลัยมหิดล
(สับ)

ขั้นตอนหรือวิธีการในการจัดการ เรื่องร้องเรียนการทุจริตและ ประพฤติมิชอบ



ขั้นตอน/ แนวปฏิบัติการร้องเรียน/ ร้องทุกข์ในการจัดการเรื่องร้องเรียนการทุจริตและประพฤติมิชอบ
สถาบันโภชนาการ มหาวิทยาลัยมหิดล



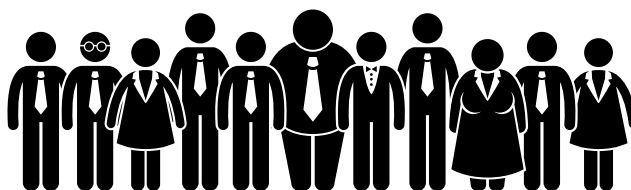
ส่วนงานที่รับผิดชอบ

รองศาสตราจารย์ ดร.ชลัท ศานติวรางคณา
ผู้อำนวยการสถาบันโภชนาการ

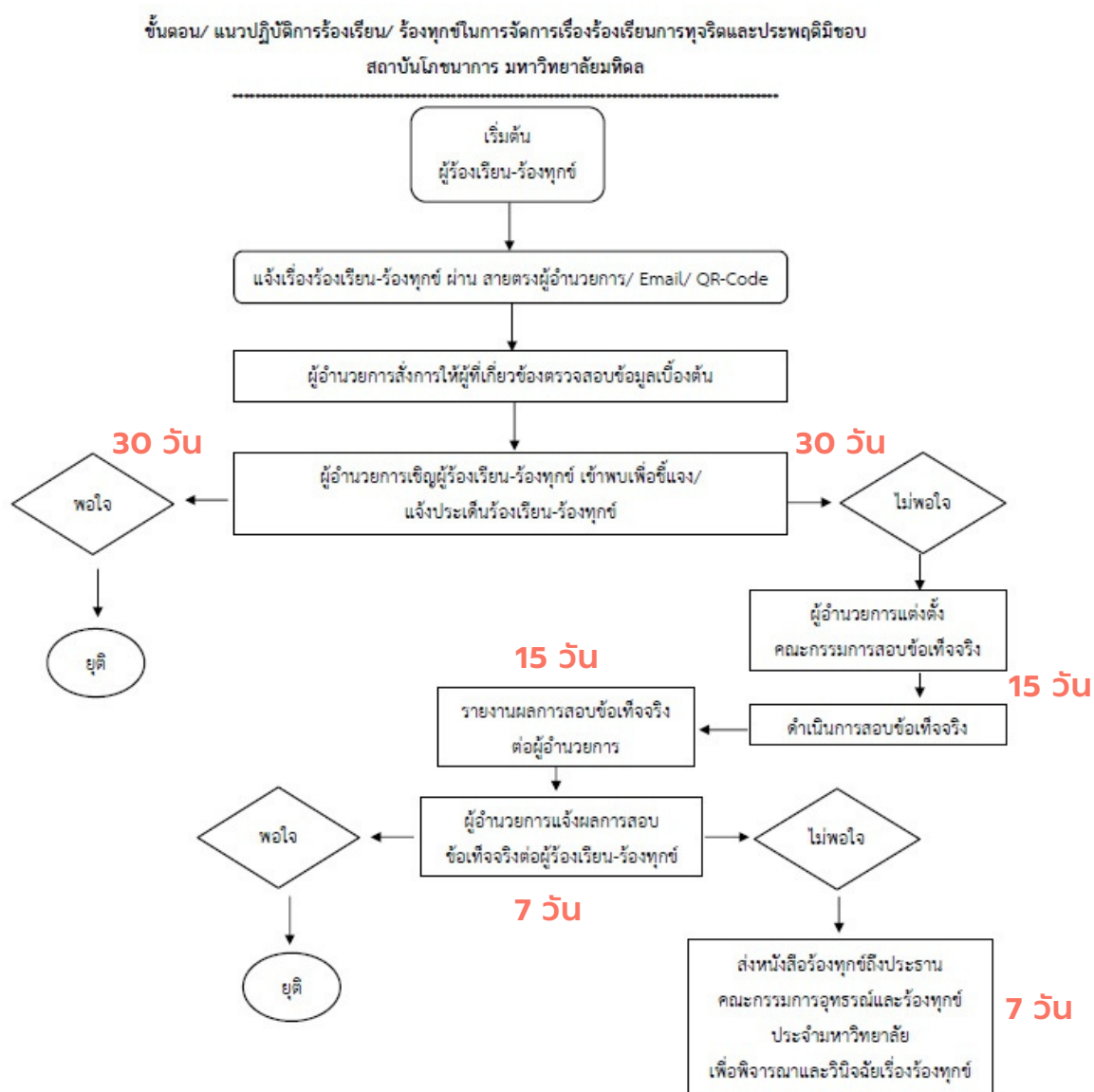


คณะกรรมการสอบข้อเท็จจริง

บุคคลหรือหน่วยงานอื่นที่ได้รับ
มอบหมายเพิ่มเติม



ระยะเวลาดำเนินการ



ภายในขอบเขตระยะเวลา **74** วัน หรือตามความเหมาะสมของกรณี

